

QuickReporter for ITM: como realizar un fácil reporting en Tivoli Monitoring

PRIMEUR *Quick Reporter for ITM* es un producto que realiza la generación de reportes de una manera rápida y fácil para ITM 6.1

Este documento presenta una nueva solución para la generación de reportes para Tivoli Monitoring (ITM) versión 6.1, el nuevo producto de monitorización de IBM basado en tecnología Candle. ITM 6.1 es un producto completo que proporciona numerosos beneficios. Sin embargo, ITM 6.1 ni tiene características de reporting ni proporciona algún tipo de integración *out-of-the-box* a los sistemas de reporting. Por tanto, PRIMEUR ha desarrollado un producto, llamado *Quick Reporter for ITM*, que proporciona una simple y efectiva solución de reporting para ITM 6.1.

- Potente a la vez que simple interfaz proporcionada por el Tivoli Enterprise Portal (TEP);
- Bajo impacto en los recursos del sistema durante la gestión de los mismos;
- Fácil configuración de las reglas de automatización y correlación (por medio del interfaz gráfico *Workflow Editor*);
- Recoge, almacena y consolida los datos de disponibilidad y almacenamiento en un datawarehouse de ITM 6.1, llamado Tivoli Data Warehouse (TDW) 2.1.

Introducción

Tivoli Monitoring (ITM) versión 6.1 es la nueva versión de la gama de productos de IBM para monitorización que ofrece una gran cantidad de beneficios, ya sea con respecto a las versiones anteriores ITM 5.x como a otros productos de la competencia. De entre las más interesantes características de ITM 6.1, podemos enumerar las siguientes:

- Rápida y sencilla instalación y configuración

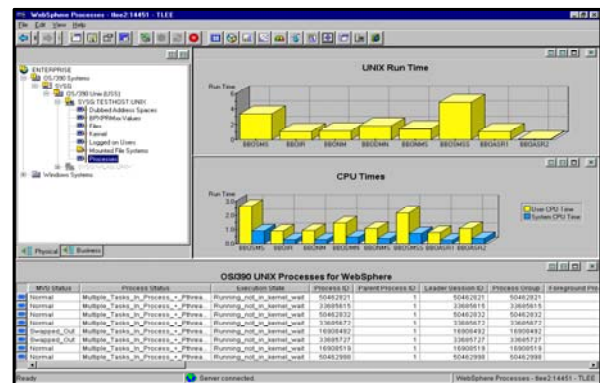


Figura 1 – Tivoli Enterprise Portal

La única característica no disponible en ITM 6.1 es la ausencia de una capacidad real de reporting. A continuación, presentamos un nuevo producto, llamado **Quick Reporter for ITM**, el cual PRIMEUR ha desarrollado para proporcionar una simple pero efectiva solución de reporting para ITM 6.1.

Quick Reporter for ITM

Es muy importante ser capaz de presentar y analizar la disponibilidad y el rendimiento de los datos, ya que nos permite comprender como funciona una infraestructura de IT, detectar las tendencias y por lo tanto tomar las decisiones correctas en todo lo relativo a la creación de procesos y su posterior soporte.

ITM versión 6.1 ni incluye un reporting nativo ni proporciona ningún tipo de integración *out-of-the-box* con productos de reporting. Más exactamente:

- El TEP puede mostrar simples gráficos y cuadros incluyendo un histórico de los datos almacenados en el TDW, pero no puede crear reportes complejos ni programarlos o salvarlos en formato PDF o HTML para su posterior visualización;
- Se puede acceder al histórico de los datos almacenados en el TDW pero no se proporciona una herramienta de reporting.

Aunque es posible utilizar otros productos del mercado (tales como Business Objects, Hyperion, Cognos, etc), la experiencia nos dice que a la larga el uso de estos productos requiere de una gran inversión tanto de tiempo como de desarrollo, en particular para la adquisición del conocimiento de los diferentes esquemas de la base de datos para cada uno de los agentes de ITM 6.1, y para definir todas las necesidades de reporting para las métricas definidas. Además, estos productos cuyo propósito general es el reporting, resultan muy

costosos tanto en términos de licencias de software como en términos de conocimientos requeridos, necesitándose un gran conocimiento operacional tanto de las herramientas de desarrollo como de sus entornos.

Quick Reporter for ITM es un producto de PRIMEUR que proporciona la solución perfecta para entornos de monitorización basados en ITM 6. Este producto realiza la generación de reportes de una manera rápida y fácil, sin la necesidad de un manual de operaciones o costes de integración. El motor utilizado para la generación de los reportes es BIRT (Business Intelligence and Reporting Tool), el sistema de reporting de código abierto desarrollado por el proyecto Eclipse (<http://www.eclipse.org/birt>). Por lo tanto, **Quick Reporter for ITM** no requiere de ningún tipo de licencia de software.

Las principales características del producto **Quick Reporter for ITM** son:

- Dispone de una extensa librería de **reportes predefinidos** con históricos de datos coleccionados por agentes ITM 6.1, en base a resultados diarios, semanales y mensuales, con diferentes tipos de reporte (trend, summary o rank);
- **Genera reportes planificados** sobre cualquier fecha o tiempo ya sea en **formato PDF o HTML**;
- Proporciona una simple y amena **interfaz Web** para la configuración de los reportes y de los sistemas, así como para la visualización de los reportes generados;
- Permite la personalización de los reportes a través de **hojas de estilo** y da la

posibilidad de incorporar el **logo de la compañía** en la cabecera del reporte;

- Posibilita la definición de **reportes a medida**, por ejemplo a la hora de analizar métricas de datos recolectadas por el ITM 6 Universal Agent.

Quick Reporter for ITM es una solución *ready-to-use*, fácil de instalar y de configurar, que no requiere de ninguna base de datos o conocimientos en selección de reporting por parte del usuario, por lo que de esta manera posee una rápida capacidad de implantación.

Arquitectura

La siguiente figura muestra la arquitectura y los componentes del **Quick Reporter for ITM**.

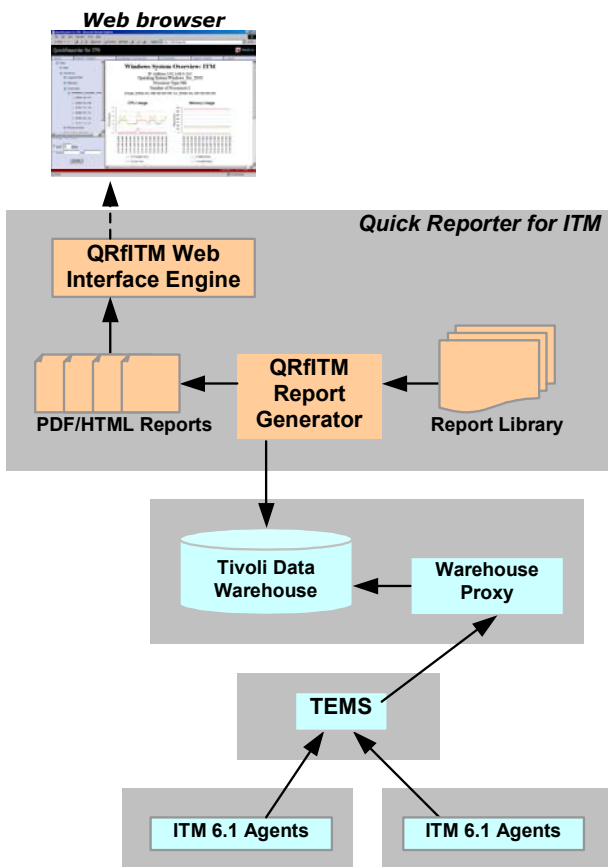


Figura 2 – Arquitectura y componentes

A continuación enumeramos los principales componentes:

- **Report Library**: librería de definiciones de reportes (en formato XML);
- **Report Generator**: componente para la generación de reportes, de acuerdo con la configuración definida y planificada;
- **Web Interface Engine**: componente que proporciona el motor de presentación a través de una interfaz web para la configuración y la visualización de los reportes.

Configuración

Desde la interfaz web del **Quick Reporter for ITM** (ver la siguiente imagen) es posible elegir la categoría de reporte deseado y seleccionar los sistemas que queremos incluir en dicho reporte (elegidos entre aquellos presentes en el datawarehouse).

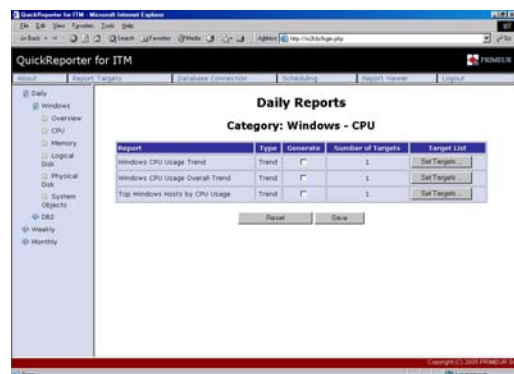


Figura 3 – Configuración del Reporting

Las opciones de planificación permiten especificar la fecha y la hora para la generación diaria, semanal y mensual de los reportes.

Visualización de los Reportes

Es posible acceder a los reportes creados por **Quick Reporter for ITM** a través de una

simple interfaz Web (ver la imagen siguiente). Podemos navegar y visualizar de una manera fácil los reportes disponibles a través de un navegador web ya sea en formato HTML o PDF (mediante el uso del plugin de Acrobat Reader). Esos mismos reportes podrán ser accesibles (mediante un link) tanto por personal interno de la compañía mediante una intranet, como por posibles clientes desde el exterior.

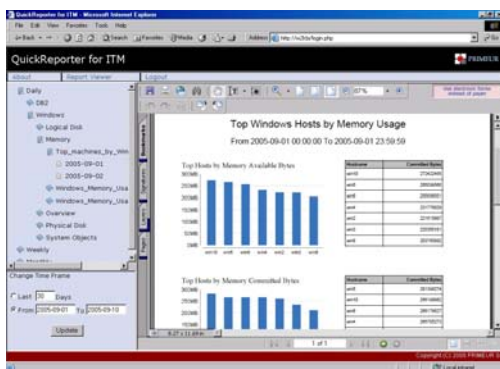


Figura 4 – Visualización de los reportes

Obviamente, los reportes podrán ser salvados localmente para su visualización offline, su impresión o su envío por e-mail.

Catálogo de Reportes

El catálogo del **Quick Reporter for ITM** incluye cientos de reportes. Las métricas predefinidas han sido llevadas a cabo utilizando la experiencia que PRIMEUR posee en este campo y tomando en cuenta reportes proporcionados por otros productos de IBM para monitorización. En función de cada métrica se proporcionan los siguientes tipos de reportes:

- **Trend:** tendencia de una o más métricas para cada sistema (por ejemplo *Windows Memory Usage Trend*).

- **Rank:** gráfico de barras de diversos sistemas con diferentes rangos en relación a una o más métricas (por ejemplo *Top Systems by Windows Memory Usage*).
- **Summary:** la tendencia media de una o más métricas de distintos sistemas (por ejemplo *Windows CPU Usage Overall Trend*).

Además, se proporciona una visión general de los reportes para múltiples métricas (ver la siguiente imagen donde se muestra un reporte de *Windows System Overview*).

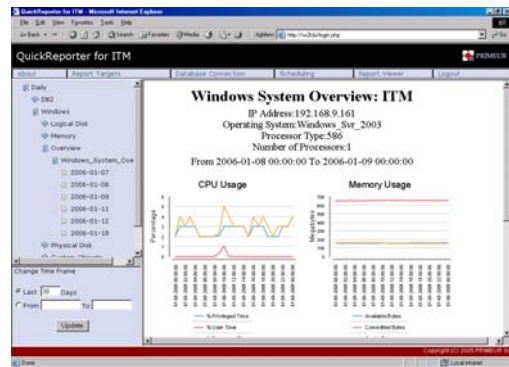


Figura 5 – Reporte System Overview

Soporte y prerequisites

Quick Reporter for ITM soporta los principales agentes ITM 6 en cualquier entorno de gestión en el que dispongamos de un histórico de datos.

Quick Reporter for ITM puede ser instalado sobre Windows XP/2000/2003, RHEL 3.0, sistemas SLES 9 y soporta los principales navegadores web tales como Internet Explorer 6 y Mozilla Firefox 1.0.

Para más información puede contactar en
ccsys@primeur.com