

# QuickReporter for ITM: wie Reporting im ITM leicht gemacht werden kann!

PRIMEUR *QuickReporter for ITM* bietet Ihnen ein einfaches Reporting für die neue IBM Tivoli Monitoring Version 6

*PRIMEUR hat verschiedene Lösungen entwickelt, welche die Tivoli Produkte ergänzen und ist von IBM als "Ready for Tivoli" zertifiziert. In diesem Datenblatt stellen wir eine neue Lösung für Tivoli Monitoring (ITM) Version 6.1 vor, das neue, auf Candle Technologien basierende, IBM Monitoring Produkt. ITM 6.1 ist ein umfassendes Produkt, das viele Vorteile bietet. ITM 6.1 bietet jedoch weder Reporting Einrichtungen noch irgendwelche out-of-the-box Integration zu Reporting Systemen. Aus diesem Grunde hat PRIMEUR das Produkt QuickReporter for ITM entwickelt, das eine einfache und effektive Reporting Lösung für IBM Tivoli Monitoring 6 bietet.*

- Geringere Belastung der Systemressourcen auf dem managed System;
- Einfache Konfiguration von Automatisierungs- und Korrelationsregeln (mit dem grafischen Workflow Editor Interface);
- Sammeln, speichern und konsolidieren von Verfügbarkeits- und Performancedaten in der ITM 6.1 Datenbank Tivoli Data Warehouse (TDW) 2.1.

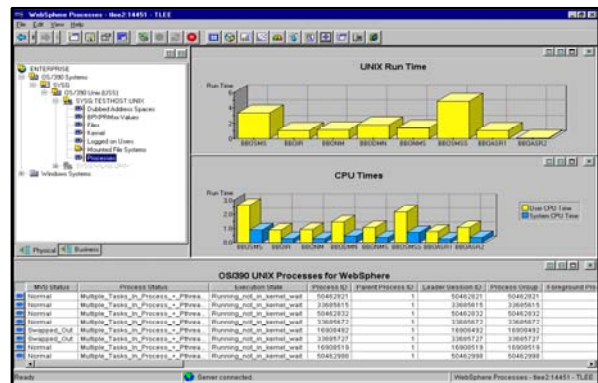


Bild 1 – Tivoli Enterprise Portal

## Einführung

Tivoli Monitoring Version 6.1 ist die neue Version der IBM Monitoring Produkte, die viele Vorteile gegenüber der vorherigen Version 5.x und anderen Produkten bietet. Unter den am interessantesten Einrichtungen sind u.a.:

- Einfache und schnelle Installation und Konfiguration;
- Ein benutzerfreundliches und leistungsfähiges Interface zum Tivoli Enterprise Portal (TEM);

Die einzige fehlende Funktionalität ist eine wirkliche Reporting Einrichtung. Im folgenden stellen wir Ihnen **QuickReporter for ITM** vor, ein Produkt, das von PRIMEUR speziell entwickelt wurde, um ein einfaches und effektives Reporting für IBM Tivoli Monitoring 6 zu bieten.

## QuickReporter for ITM

Die Darstellung und Analyse von Verfügbarkeits- und Performancedaten ist sehr wichtig, um zu verstehen, wie die IT-Infrastruktur arbeitet, um Trends zu erkennen und somit effektiv Entscheidungsprozesse zu ITM Version 6.1 bietet weder eingebaute Reporting Einrichtungen noch bietet das Produkt out-of-the-box Integrations-schnittstellen zu Report Systemen wie z.B. Crystal Reports, die bei ITM 5.x mitgeliefert wurden (eine Crystal Enterprise Lizenz war entfallen).

Genauer gesagt:

- Das TEP kann einfache Grafiken und Charts mit historischen Daten aus dem TDW zeigen. Umfangreiche Reports, Report Scheduling und das Abspeichern in PDF oder HTML Format für die Offline-Darstellung ist jedoch nicht möglich;
- Historische Daten sind zwar zugänglich, aber TDW 2.1 bietet keine Reporting Tools.

Während natürlich Marktprodukte benutzt werden können (wie BusinesObjects, Hyperion, Cognos oder andere), zeigt die allgemeine Erfahrung, dass diese eine Menge Zeit und Entwicklungsaufwand benötigen, insbesondere für die Kenntnisse über die Datenbankschemata eines jeden ITM 6.1 Agents und für die Definition der gewünschten Reports für die verschiedenen Messkategorien (möglicherweise viele).

Darüber hinaus sind diese Mehrzweck Reporting Tools sehr teuer hinsichtlich Softwarelizenzen und des benötigten Fachwissens.

**QuickReporter for ITM** bietet die perfekte Lösung für ITM 6 Monitoring Umgebungen. **QuickReporter for ITM** macht die Report Erstellung leicht und schnell, ohne manuelle

Arbeiten oder teuren Integrationen. Die Report Generation Engine basiert auf BIRT des Open Source Reporting Systems, das vom Eclipse (<http://www.eclipse.org/birt>). Aus diesem Grunde benötigt **QuickReporter for ITM** keine andere Softwarelizenz.

Die Haupteinrichtungen von **QuickReporter for ITM** sind u.a.:

- Eine reichhaltige Bibliothek (Hunderte von Reports) mit **vordefinierten Reports** von historischen ITM 6.1 Agent Messdaten auf täglicher, wöchentlicher und monatlicher Basis und mit verschiedenen Report Typen (Trend, Summary oder Rank.).
- **Scheduled Report Erstellung** mit konfigurierbaren Daten und Zeiten, entweder im **PDF oder HTML Format**.
- Ein benutzerfreundliches Web-Interface für die Konfiguration der Reports und der Zielsysteme und für die Darstellung der erstellten Reports.
- Report Anpassung durch **Format-vorlagen** und die Benutzung des **Firmenlogos** in der Kopfzeile.
- Definition von eigenen Reports, z.B. um die vom ITM 6 Universal Agent gesammelten Messdaten zu analysieren.

**QuickReporter for ITM** ist eine einfach zu installierende und betriebsfertige Lösung. Sie benötigt keine Datenbank oder Reporting Erfahrung und bringt daher schnelle Rendite.

### Architektur

Die folgenden Bilder zeigen die **QuickReporter for ITM** Architektur und ihre Komponenten.

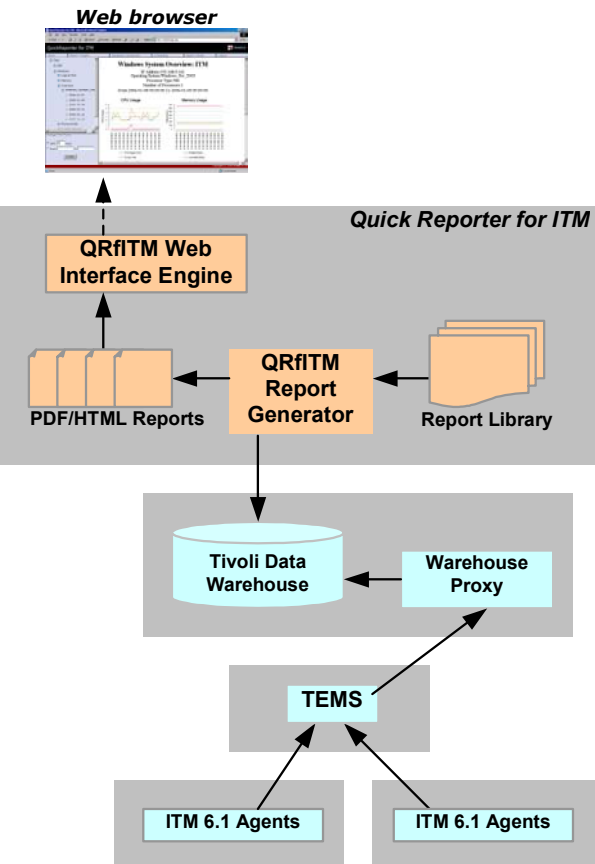


Bild 2 – Architektur und Komponenten

Die Hauptkomponenten sind:

- *Report Library*: ein Verzeichnis mit allen Report Definitionen und Regeln (in XML Format);
- *Report Generator*: diese Komponente erstellt die Reports nach den definierten Regeln und Scheduling;
- *Web Interface Engine*: diese Komponente enthält den Präsentationsmechanismus der Web-Schnittstelle für die Report Konfiguration und Darstellung.

### Konfiguration

Mit dem **QuickReporter for ITM** Web Interface (Bild 3) können die gewünschten Report Kategorien und Zielsysteme ausgewählt werden (welche im Data Warehouse präsent sind.)

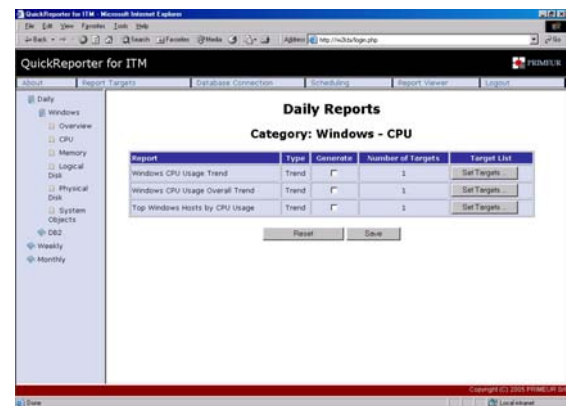


Bild 3 – Report Konfiguration

Scheduling Optionen erlauben Ihnen Datum und Zeit für tägliche, wöchentliche und monatliche Report Erstellung anzugeben (Bild 4.).

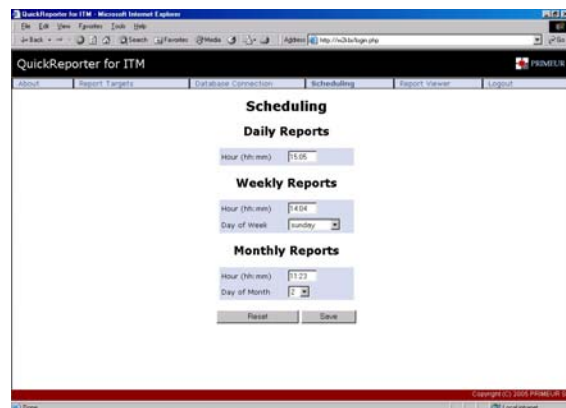


Bild 4 - Scheduling Konfiguration

### Report Darstellung

Auf die **QuickReporter for ITM** Reports kann über ein einfaches Web Interface zugegriffen werden (Bild 5): verfügbare Reports können einfach navigiert und im Web Browser entweder im HTML oder PDF Format (mit Acrobat Reader Plugin) angezeigt werden. Die Reports können auch internen Mitarbeitern in Intranet Seiten oder externen Personen verfügbar gemacht werden.

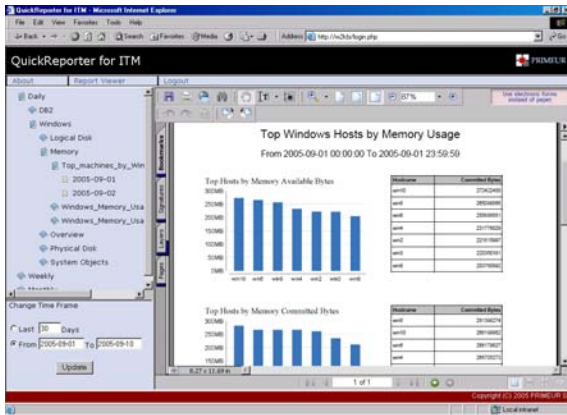


Bild 5 – Report Darstellung

Natürlich können die Reports auch für die Offline Anzeige, zum Drucken oder zum Email Versand lokal gespeichert werden.

### Report Katalog

Der **QuickReporter for ITM** bietet eine Vielzahl von Reports. Die vordefinierten Messkriterien basieren auf PRIMEUR's Felderfahrung und berücksichtigen Reports, die von anderen IBM Monitoring Produkten geliefert werden. Für jede Messkategorie werden folgende Reports bereitgestellt:

- **Trend:** Trend von einem oder mehreren Messkategorien für jedes System (z.B. Windows Memory Usage Trend);
- **Rank:** Balkendiagramm von mehreren Systemen, klassifiziert in Relation zu einem oder mehreren Messkategorien (z.B. Top Systems by Windows Memory Usage);
- **Summary:** Durchschnittstrend von einem oder mehreren Mess-kategorien (z.B. Windows CPU Usage Overall Trend):

Zum Beispiel für Windows Systeme:

- **Memory:** Verfügbare Bytes, belegte Bytes, Cache Bytes, Page Rate;
- **CPU:** % Interrupt Time, % privilegierte Time, % User Time, Interrupts/sec;

- **Logical Disk:** % Free, % Used, free Megabytes, Total Size;
- **Physical Disk:** % Disk Read Time, % Disk Write Time, Disk Bytes/sec;
- **Network Interface:** Bytes Received/sec, Bytes Sent/sec, Packets Outbound Errors, Packets Received Errors;
- **Paging File:** % Usage, % Usage Peak,
- **System:** Processor Queue Length, Number of Processes, and Threads;
- **TCP Statistics:** Active Connections.

Darüber hinaus werden Übersichts-berichte für mehrfache Messkriterien geboten (Bild 6).

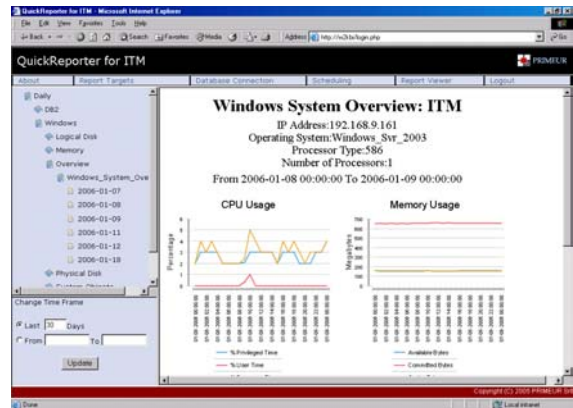


Figure 6 – Windows System Overview report

### Support und Voraussetzungen

**QuickReporter for ITM** unterstützt ITM 6 Agents in jeder Management Umgebung, in der historische Daten verfügbar sind.

**QuickReporter for ITM** kann auf Windows XP/2000/2003, RHEL 3.0, SLES 9 Systemen installiert werden und unterstützt den Internet Explorer 6 und Mozilla Firefox 1.0 Web Browser.

**Für mehr Informationen kontaktieren Sie bitte**

[ccsys@primeur.com](mailto:ccsys@primeur.com)